

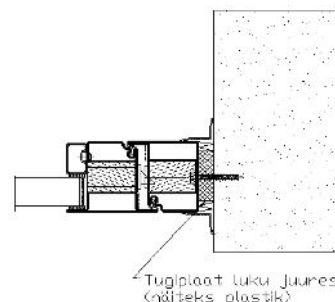
KLAASPROFIIL AVATÄIDETE PAIGALDUSJUHEND LISA2 RC2 / RC3 / RC4 TOODETE PAIGALAMISEKS

RC2/ RC3/ RC4 montaaži üldised juhised

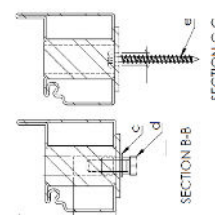
1. Lengi paigaldamisel ehitusavasse**, ei tohi kinnituskruvide vahekaugus ületada paigaldusjoonisel näidatud mõõtmeid (RC2 c/c max 800mm), (RC3 c/c max 600mm), (RC4 c/c max 500mm). Kinnituselementidena kasutada näiteks metall-või plasttüübliga 7,5x80mm kruvi või polti, Ø7,5x82mm betoonikruvi, Adjufix 7,5x70TX kruvi, Ø8,0x90mm fibokruvi ja metallkarkassiga kipsseinaisepuuriv kruvi 6,5x50.

2. Kui lengil on tava kinnituslahendus, siis pärast kinnituskruvide sisestamist tuleb välimise raami ja ehitusava vaheline ruum täita kinnituspunktide ümber ca 25-50mm kõrguse survekindla materjaliga (näiteks PA-plastklots/tihe puit/metallplaadid)

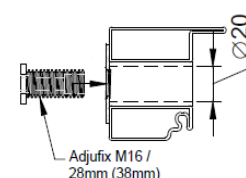
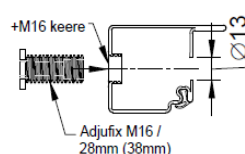
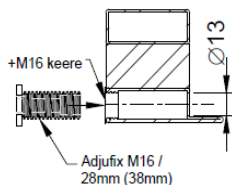
Oluline on tagada kinnituskoha toetus hingede ja lukustuspoldi asukohas. Tugiklotside paigalpusimise tagamiseks tuleks need fikseerida, kasutades kas ehitusvahtu, villa, silikooni või mastiksist.



3. Kui paigaldataval lengil on kinnitusavade (section C-C) kõrval M8 poldid (section B-B), tuleb polte välja keerates leng ehitusavasse kiiluda. Kui polt asub ka lukuvastse läheduses, pole vaja p.2 nimetatud lisatuge kasutada.



4. Kui lengil on kasutatud "Adjufix" tüüpi lahendust, pole samuti vaja p.2 nimetatud lisa tugesid kasutada.



NB!

** Ehitusava ümbritseva seina vastavuse eest vastutab töö tellija.

Muus osas jälgida KLAASPROFIIL AVATÄIDETE PAIGALDUSJUHENDit (PJ-5)